

# E Hosechouf

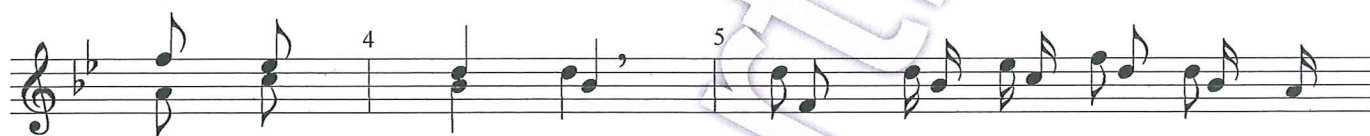
Solo oder Duett

Gestaltung textgerecht

Heinz Güller



D'Frou seit zue - mer: Los, lie - be Ma, i muess der  
S'isch doch hüt e schö - ne Tag, viel z'schön für  
Hei - mer änd - lech Ho - se gha, mi Tü - ri:  
Jetzt isch a - ber würk - lech gnue, i schri - tte



öp - pis sä - ge, sötsch wie - der mau nöi - i  
Ho - se z'chou - fe! Das isch für mi e - e  
s'fählt no s'Hemm - li, fat s'pro - o - bie - re (vo)  
stur zur Kas - se, wott jetz änd - le - ech



Ho - se - e ha, nid gäng die gli - che trä - ä - ge.  
gros - si - i Plag, wet lie - ber chli ga lo - ou - fe.  
vor - ne - e a, bi vo nöi - em i der Chle - em - mi.  
mi - ni - i Rueh, ni - me je drü Paar, wo pa - a - sse.

